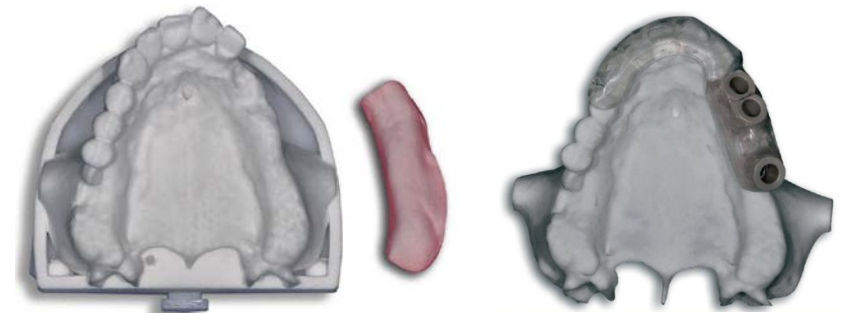


FLYONE®

INNOVATIVE SURGICAL GUIDE

SCOPRI LA SEMPLICITA' DELLA TECNICA FLYONE®

Trasforma la tac in una replica solida e reale applicabile all'articolatore.



Evento organizzato in collaborazione tra:

YEN CO®
DENTAL DIFFUSION

Safe&Simple®
Sistemi Etici di implantologia dentale

LA TECNICA FLYONE®

Si tratta di una tecnica semplificata per l'applicazione di un modello laser sinterizzato in articolazione per la fabbricazione della dima chirurgica.

- ✓ **MASSIMA PRECISIONE E PREDICIBILITA'. MINIMO COSTO.**
- ✓ **NESSUN SOFTWARE.**
- ✓ **PREDISPOSIZIONE PER ARTICOLATORE.**
- ✓ **PIANIFICAZIONE DEL TRATTAMENTO SU UN MODELLO SOLIDO REALE**
che è in grado di riprodurre con precisione: l'osso mascellare con i suoi seni paranasali; la mandibola incluso il nervo; la gengiva; i denti e eventuali avulsioni.
- ✓ **FABBRICAZIONE AUTONOMA DELLA GUIDA CHIRURGICA ATTRAVERSO PASSAGGI SEMPLICI E IMMEDIATI.**

“Caro Odontotecnico,

la Yenco in collaborazione con Safe&Simple è lieta di presentarti il sistema Flyone®.

Questo sistema di riproduzione della mandibola e/o della mascella del paziente offre un grande vantaggio, che è quello di poter essere messo in articolazione, permettendo quindi al medico, con la tua collaborazione, di pianificare e verificare l'occlusione della protesi provvisoria prima dello stesso intervento chirurgico.

Oltre a permettere un importante risparmio di tempo e allo stesso tempo un guadagno notevole in precisione e predicibilità, è un sistema che certamente rafforza e valorizza il rapporto e le sinergie tra medico e tecnico, che come sai meglio di me, sono fondamentali per il successo del lavoro di entrambi.

*Se sei interessato a capire come fidelizzare al meglio il tuo dentista nei trattamenti complessi come la riabilitazione protesica su 4 o 6 impianti, richiedi maggiori informazioni allo 0438837231 o **partecipa gratuitamente** alla presentazione della tecnica Flyone® sabato **7 dicembre 2013 dalle ore 9 alle 13** presso la sede Yenco di Pieve di Soligo (Treviso)”.*

Ivano Gabrel

Contattaci per informazioni o confermare la tua presenza allo 0438 837231 o scrivici all'indirizzo info@safeandsimple.it